

# La polimatía como ventaja competitiva en las organizaciones contemporáneas



Las empresas operan hoy en un entorno atravesado por una incertidumbre estructural constante, una complejidad regulatoria y tecnológica cada vez mayor y un ritmo de cambio acelerado, impulsado en gran parte por el desarrollo de la inteligencia artificial. A ello se suma el hecho de que muchos de los retos actuales no pueden abordarse eficazmente desde una única disciplina, sino que exigen miradas múltiples y capacidad de conexión entre ámbitos distintos.

En este contexto, los modelos clásicos basados en la hiper especialización aislada comienzan a mostrar sus límites. Como respuesta, diversas corrientes académicas y de management están recuperando con nueva relevancia un concepto histórico: la polimatía, entendida como una forma de pensamiento capaz de integrar saberes diversos para afrontar problemas complejos.

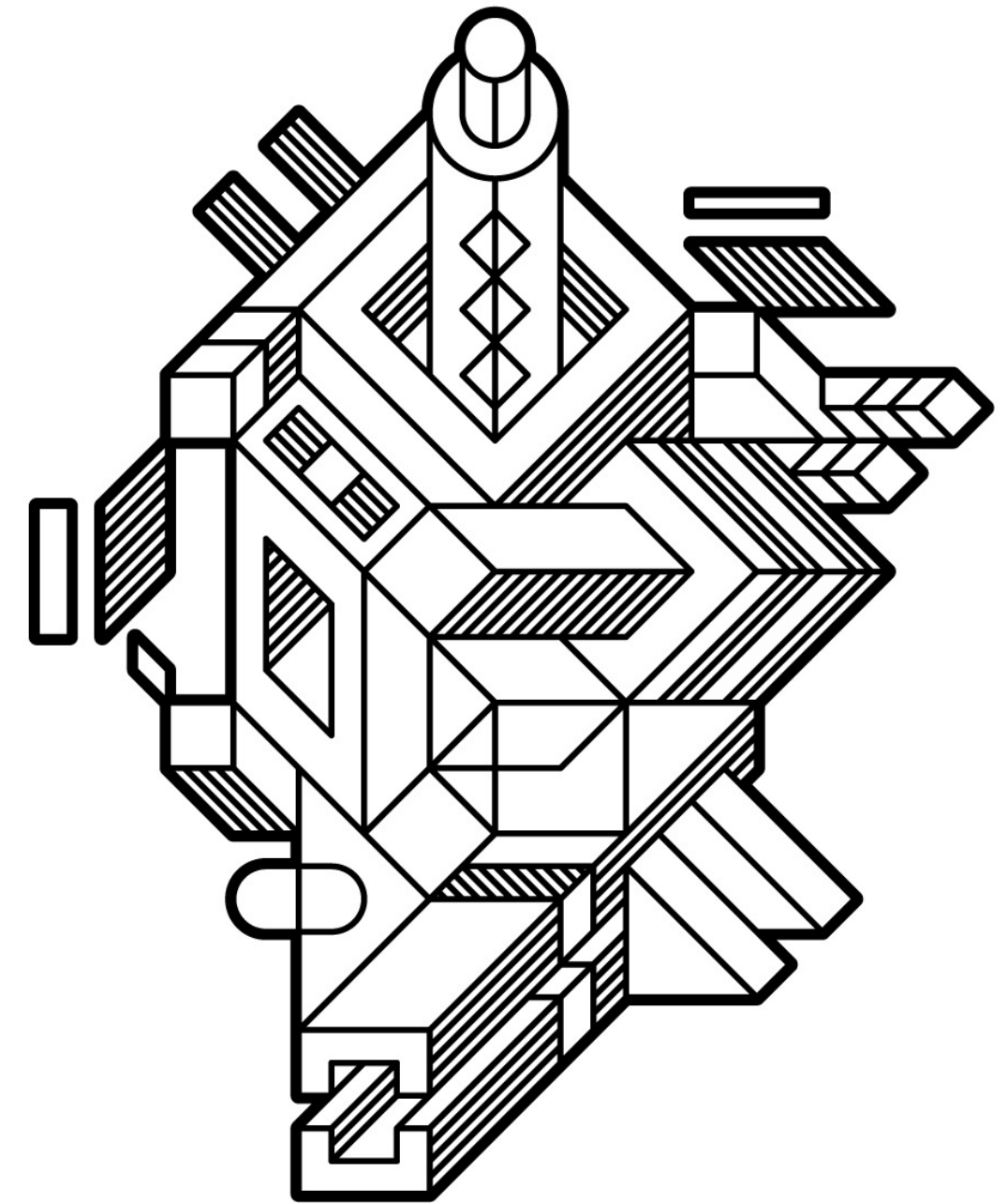
En este report analizamos qué es la polimatía, qué valor aportan este tipo de perfiles y cómo operan dentro de las organizaciones. También abordamos los riesgos y malentendidos que puede generar su incorporación en la empresa cuando no se comprende bien su rol o su encaje en la estructura.

## ¿Qué es la polimatía?

La polimatía es la capacidad de una persona u organización para comprender y dominar múltiples disciplinas, conectar conocimientos diversos y aplicarlos de manera integrada en la resolución de problemas complejos.

No se trata de “saber un poco de todo”, sino de desarrollar un pensamiento transversal, una fuerte capacidad de síntesis y la habilidad de traducir entre distintos lenguajes, legal, tecnológico, de negocio o humano, para generar soluciones coherentes.

Históricamente, muchos de los grandes innovadores, como Leonardo da Vinci, Goethe o Benjamin Franklin, fueron polímatas. La diferencia es que hoy, en el contexto actual, este tipo de perfil vuelve a adquirir una relevancia estratégica clara para las organizaciones.



# Polimatía vs. especialización tradicional

Las fuentes coinciden en un punto clave: la especialización profunda sigue siendo necesaria, pero ya no es suficiente por sí sola. Los modelos tradicionales funcionan bien en entornos estables y con problemas conocidos, donde cada área opera de forma eficiente dentro de su propio ámbito. Sin embargo, cuando el contexto es cambiante y los retos no encajan en una única disciplina, estos enfoques empiezan a quedarse cortos.

La polimatía aporta una capa adicional. No sustituye a la especialización, sino que la conecta. Combina profundidad técnica con capacidad de relación entre áreas, permite adaptarse mejor al cambio y afrontar problemas nuevos que no tienen soluciones predefinidas. Frente a los silos funcionales, introduce una visión sistémica que integra conocimiento legal, tecnológico, de negocio y humano. En definitiva, la polimatía articula el saber experto para que pueda operar de forma coherente en entornos complejos.

Especialización clásica	Polimatía
Profundidad en un área	Profundidad + conexión entre áreas
Eficiente en entornos estables	Adaptativa en entornos cambiantes
Resuelve problemas conocidos	Afronta problemas nuevos
Silos funcionales	Visión sistémica

# Qué aportan los perfiles polímatas a las empresas

Según los estudios y artículos analizados, los perfiles polímatas aportan ventajas claras:

## Mejora de la innovación

- Mayor capacidad para generar ideas originales.
- Conexión entre campos que normalmente no dialogan.
- Innovación incremental y disruptiva.

## Mejor toma de decisiones

- Evaluación de problemas desde múltiples ángulos.
- Menor dependencia de soluciones automáticas o dogmáticas.
- Mejor gestión del riesgo en entornos complejos.

## Adaptabilidad organizativa

- Capacidad de aprender rápido.
- Menor resistencia al cambio.
- Mejor encaje en procesos de transformación digital y cultural.

## Puente entre tecnología y personas

- Especialmente relevante en contextos de IA.
- Capacidad de traducir tecnología en impacto real de negocio.
- Evita soluciones técnicamente brillantes pero operativamente inútiles.

# Polimatía e inteligencia artificial

Uno de los aspectos más relevantes del análisis es la relación entre la inteligencia artificial y la polimatía. Las distintas fuentes coinciden en que la IA está transformando de forma profunda el trabajo especializado, automatizando tareas técnicas, repetitivas o altamente estructuradas con una eficiencia cada vez mayor. Sin embargo, esta capacidad no sustituye funciones clave como la conexión entre ámbitos distintos, la contextualización de la información o el juicio crítico ante situaciones ambiguas.

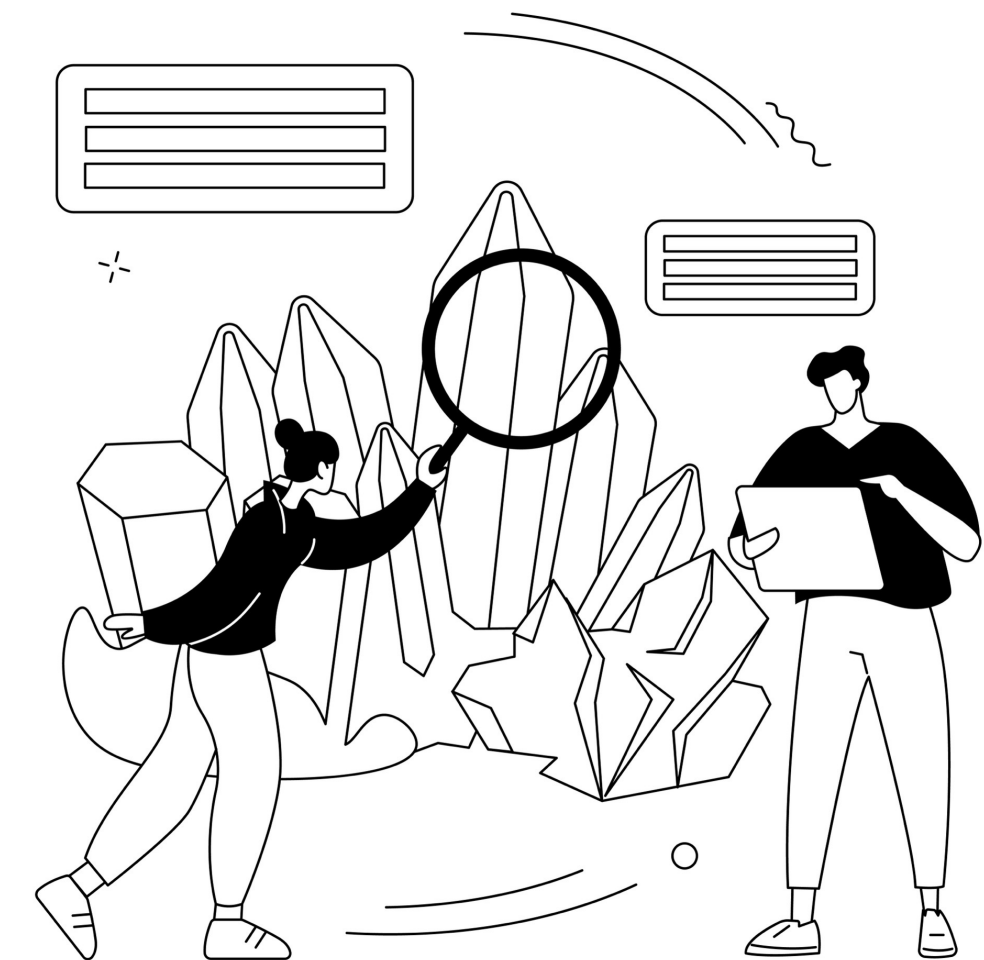
En este escenario, cuanto más avanza la IA, más valor adquiere la polimatía humana. Los perfiles polímatas son especialmente eficaces trabajando con sistemas de IA porque saben formular las preguntas adecuadas, interpretar resultados desde distintos marcos y traducirlos a decisiones estratégicas.

La ventaja competitiva, por tanto, no reside en competir con la IA, sino en saber orquestarla, integrando su potencia técnica dentro de una visión amplia y coherente que solo puede aportar el pensamiento humano transversal.

## Polimatía a nivel organizativo, no solo individual

El concepto de polimatía no se limita a las personas individuales, sino que también puede aplicarse a las organizaciones. Las organizaciones polímatas se caracterizan por contar con equipos verdaderamente multidisciplinares, en los que la colaboración entre áreas es real y no solo nominal, y por diseñar procesos que facilitan el trabajo transversal. Suelen apoyarse en estructuras menos rígidas, que permiten adaptarse con mayor rapidez, y en una capacidad constante de aprendizaje, incorporando el conocimiento generado en cada proyecto para mejorar los siguientes.

Este enfoque reduce los silos funcionales y favorece una lógica más sistémica, en la que las distintas partes de la organización se entienden como elementos interconectados. Como resultado, este tipo de organizaciones tienden a ser más resilientes frente al cambio, más innovadoras en sus soluciones y más atractivas para el talento cualificado, que valora entornos donde el conocimiento circula, se integra y tiene impacto real.





# Riesgos y malentendidos

Las fuentes también advierten de una serie de errores habituales en torno a la polimatía. Uno de los más comunes es confundirla con dispersión o con un conocimiento superficial de muchas cosas, cuando en realidad exige profundidad y capacidad de integración. Otro riesgo frecuente es premiar el “saber de todo” sin un dominio real de ninguna disciplina, lo que desvirtúa completamente el concepto.

También se señala la dificultad de encajar estos perfiles en organizaciones que no les ofrecen un espacio claro, ni un rol definido desde el que aportar valor. A ello se suma la tendencia a evaluarlos con métricas pensadas para especialistas clásicos, que no captan su contribución transversal ni su impacto sistémico.

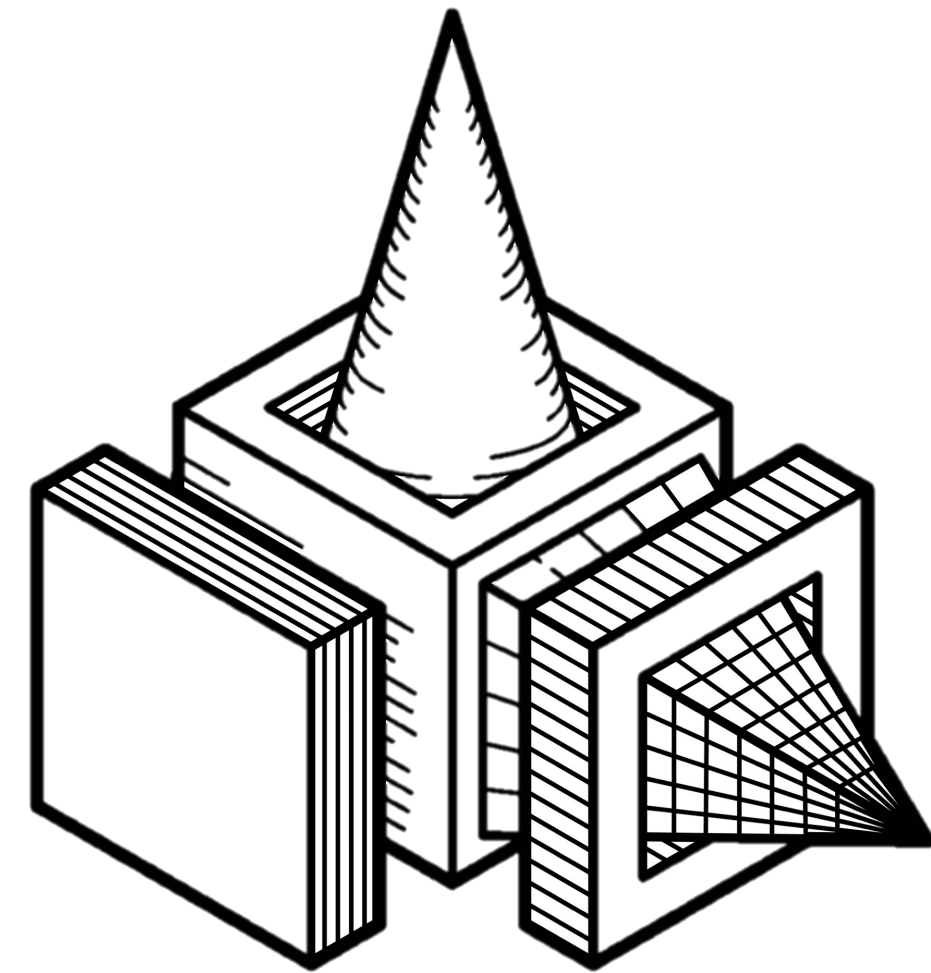
Por eso, la polimatía no funciona de forma espontánea: necesita estructura, reconocimiento y un diseño organizativo consciente para poder desplegar todo su potencial.



La polimatía no es una moda ni un concepto blando. Es una respuesta estructural a un entorno marcado por la complejidad creciente, la aceleración tecnológica y una colaboración cada vez más estrecha entre humanos y máquinas. A medida que el conocimiento especializado se automatiza y se vuelve más accesible, su valor diferencial disminuye.

En este contexto, la auténtica escasez ya no está en acumular saber, sino en la capacidad de comprenderlo, conectarlo y darle sentido. Entender mejor el contexto, las relaciones y las consecuencias, se convierte en un activo estratégico.

El perfil polímata no responde a una nostalgia intelectual ni anticipa un futuro lejano. Describe el trabajo tal y como es hoy, cuando el futuro ya ha llegado.



# Bibliografía

Harvard Deusto Business Review

¿Será la polimatía la tabla de salvación de las empresas?

<https://www.harvard-deusto.com/sera-la-polimatia-la-tabla-de-salvacion-de-las-empresas>

World Economic Forum (WEF)

¿Qué es la polimatía y por qué dominar varias disciplinas puede ser clave en los trabajos del futuro?

<https://es.weforum.org/stories/2022/07/futuro-de-los-polimatas/>

Forbes

Embracing Polymathy in a Specialized World

<https://www.forbes.com/councils/forbesbusinessdevelopmentcouncil/2024/01/25/embracing-polymathy-in-a-specialized-world/>

## Fuentes académicas y de investigación

SSRN (Social Science Research Network)

The Foundational Source of Creativity and Innovation

[https://papers.ssrn.com/sol3/papers.cfm?abstract\\_id=5403581](https://papers.ssrn.com/sol3/papers.cfm?abstract_id=5403581)

ResearchGate

Polymaths & Work

[https://www.researchgate.net/publication/376558438\\_Polymaths\\_Work](https://www.researchgate.net/publication/376558438_Polymaths_Work)

## Fuentes conceptuales y definiciones

Wikipedia (ES)

Polimatía

<https://es.wikipedia.org/wiki/Polimat%C3%ADa>

Wikipedia (EN)

The Polymath (libro de Waqas Ahmed)

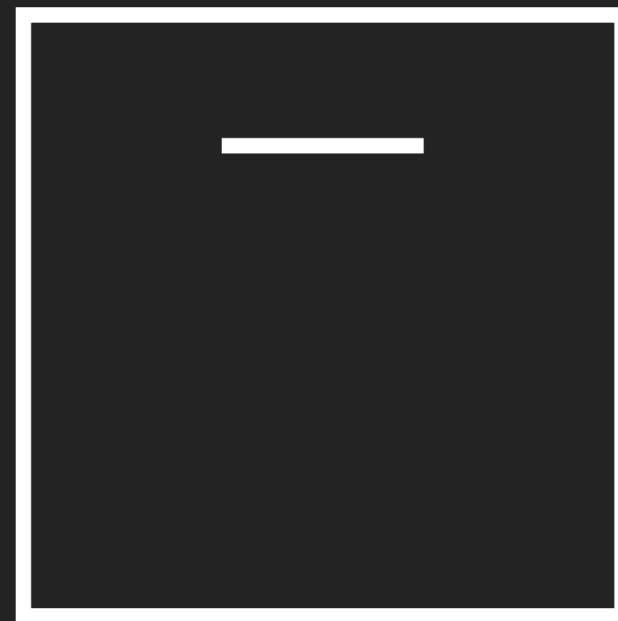
[https://en.wikipedia.org/wiki/The\\_Polymath](https://en.wikipedia.org/wiki/The_Polymath)

Wikipedia (EN)

Multipotentiality

<https://en.wikipedia.org/wiki/Multipotentiality>

Imágenes de Freepik con licencia.



OUT  
OF  
THE  
BOX

LEGAL — ARMY